

GTX GEX

16/18/20s
3 RUEDAS/4 RUEDAS

ELÉCTRICA 48 VOLTIOS
1600 / 1800 / 2000 kg



CLARK[®]

THE FORKLIFT



- Ruedas superelásticas para una marcha suave y una operación en interior/exterior.

- La baja altura del peldaño facilita la entrada y salida frecuente y reduce el cansancio del operador.



Gran maniobrabilidad, fácil mantenimiento, notable flexibilidad, extrema fiabilidad

Los suelos mojados e irregulares y los entornos de trabajo estrechos no representan un problema para los vehículos GTX de 3 ruedas y GTX de 4 ruedas. Simplemente disfrute su excepcional rendimiento y maniobrabilidad. La variedad de opciones, como cabinas o minipalanca, garantiza que siempre tendrá el vehículo adecuado para sus condiciones de trabajo.

90°

El eje de dirección con giro de 90° de la GTX permite las curvas más cerradas de la industria. Con el punto pivotante centrado entre ambas ruedas motrices al usar motores duales, el GTX ofrece el radio de giro más cerrado posible.

- Una conducción con extraordinaria aceleración, capacidad de pendiente y estabilidad siempre es posible con la GTX o GEX16-20s. La velocidad y dirección de cada motor es regulada proporcionalmente por la posición de las ruedas directrices. UN EJE DE DIRECCIÓN DE GIRO CERO permite un radio de giro perfecto al 101% en una GEX16-20s.

Control fluido + Fácil operación =
Confianza del operador y confort óptimo

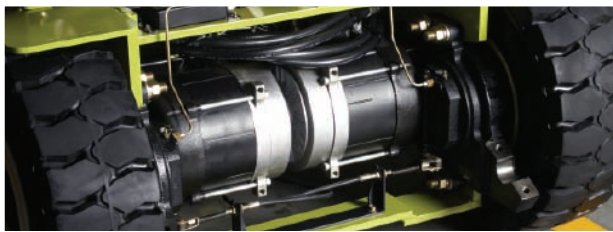


shown with optional equipment

- Las palancas hidráulicas de serie están oportunamente colocadas sobre el capó junto al operador para un acceso cómodo y sencillo. También están disponibles minipalancas y joysticks opcionales.



CARACTERÍSTICAS Y BENEFICIOS DE SERIE



MOTORES AC Y EJES DE ALTO RENDIMIENTO

■ Menos piezas y mínimo desgaste = Menos tiempo de inactividad y costes = Mayor rendimiento de la inversión

- Estanco
- Sin escobillas
- Protección térmica
- Protección anticalado
- Apto para aplicaciones húmedas
- Motores con marcha atrás dual para curvas cerradas

FRENOS DE DISCOS MOJADOS Y REGENERATIVOS

■ Tres formas de frenada regenerativa

- Al liberar el acelerador. (proporcional a la pos. del acelerador)
- Por cambio de dirección. (proporcional a la pos. del acelerador)
- Mediante los frenos. (aplicando el freno de pie)

■ Frenos de disco bañados en aceite

- Estancos y con refrigeración de aceite para una operación fluida y silenciosa.
- Construidos con material de revestimiento duradero.
- Menos tiempo de inactividad.



SISTEMA 100% AC

■ Alto rendimiento

- Compite con rendimiento de vehículos de CI en velocidad, aceleración y capacidad de pendiente.

■ Parada automática

- Protege su inversión. La temperatura del motor se monitoriza siempre y, en caso de sobrecalentamiento, el rendimiento del motor se reduce automáticamente.

■ Capacidad de batería

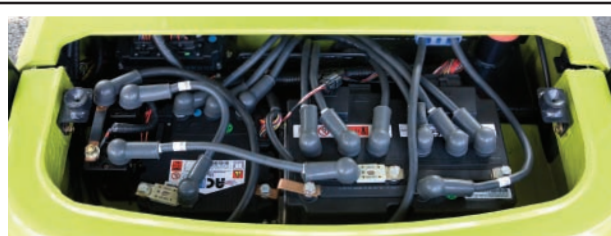
- GTX/GEX 16 puede albergar una batería de 500 Ah.
- GTX/GEX 18/20s puede albergar una batería de 625 Ah.

Equipamiento de serie

- Frenos de discos bañados en aceite
- Válvula aux. única
- Columna de dirección inclinable
- Eje de dirección de 90° GTX
- Eje de dirección de 101° GEX
- Frenada regenerativa
- Ruedas superelásticas
- Palancas sobre el capó
- Asiento de vinilo con suspensión completa
- Dirección asistida hidrostática
- Inversión de potencia de los motores motrices
- Faros de 12 voltios en el tejadillo
- Pantalla LCD programable
- 100% AC (variador motriz y bomba)
- Luces intermitentes
- Alarma de marcha atrás
- Luces combinadas traseras

Equipamiento opcional

- Extracción lateral de batería con rodillos
- Mástiles Hi-Lo y Triplex
- Desplazadores laterales
- Válvulas aux. dobles
- Preparación frigorífica con calentadores
- Luces
- Asiento de tela con suspensión completa
- Minipalancas hidráulicas
- Minijoysticks hidráulicos
- Varias versiones de cabina
- Posicionador de horquillas
- Extracción lateral de batería



FÁCIL MANTENIMIENTO

- La cubierta de la caja de control trasera está sujeta por dos amortiguadores para un fácil acceso para mantenimiento en posición de pie. El diagnóstico a bordo permite al mecánico comprobar códigos de error mediante la pantalla sin herramientas.



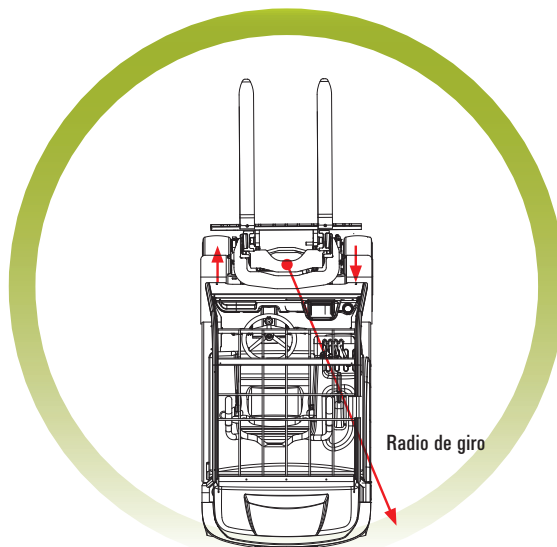
MÁSTIL Y CHASIS ROBUSTO

- **Válvulas amortiguadoras hidráulicas**
 - El silencioso funcionamiento secuencial reduce las sacudidas y las vibraciones.
- **Carriles de mástil anidados en canal I**
 - Diseño robusto y resistente a la torsión.
 - Transiciones fluidas entre los niveles del mástil.
 - Amplio campo de visión.
 - Carriles laminados en frío, anidados y enclavados para mayor solidez y estabilidad.
 - Rodamientos inclinados y completamente sellados: libres de fricción.
 - 6 rodillos de chasis inclinados de serie.



PLATAFORMA ESTABLE

- **Bajo centro de gravedad**
 - El bajo posicionamiento de la batería entre los ejes resulta en un bajo centro de gravedad para una estabilidad óptima.
- **Control de velocidad en giros**
 - Reduce la velocidad del vehículo en giros.



INVERSIÓN DE POTENCIA DE LOS MOTORES MOTRICES Y EJE DE DIRECCIÓN DE GIRO CERO (EN GEX)

- **Punto de pivote entre las ruedas motrices**
 - El eje de dirección de giro cero ofrece el radio de giro más cerrado posible.
- **Motor dual**
 - Proporciona más tracción, especialmente en superficies mojadas e irregulares.
- **Protección contra rozamiento**
 - La rueda interior da marcha atrás en curvas cerradas para prevenir el rozamiento de las ruedas directrices como en los vehículos convencionales de 4 ruedas.
- **Sensor de dirección**
 - Transmite la posición de las ruedas directrices al sistema de control.



PANTALLA LCD INTERACTIVA

- **Completamente ajustable/programable**
 - El operador puede seleccionar 4 modos de rendimiento predefinidos.
 - Pueden realizarse ajustes adicionales para maximizar el rendimiento en ciertas operaciones.
- **Códigos de alarma**
 - Indica el código de alarma actual y almacena anteriores códigos de alarma para un rápido acceso.
- **Protección por contraseña**
 - Algunos ajustes están protegidos con contraseña para permitir que solo los operadores autorizados los modifiquen.



- No solo fabricamos carretillas. Como compañía, también nos centramos en proporcionar a nuestros clientes el mejor servicio técnico y las mejores piezas de posventa posibles.

- **El sistema CLARK PartsPRO®** es nuestra herramienta electrónica de documentación de piezas y servicio líder en la industria que ofrece a los proveedores un método rápido y exacto de identificación de piezas para cada carretilla elevadora CLARK desde 1961. Parts Pro® garantiza la disponibilidad de la información técnica más reciente y tiene la capacidad única de crear manuales de piezas específicos para su flota CLARK mixta, facilitando

Piezas fiables = Vehículos fiables



la identificación y el encargo de las piezas correctas en su proveedor local CLARK. La pieza CLARK correcta: la primera vez y siempre.

- Aunque nuestro negocio empieza con un producto rentable y de calidad, nuestra organización entiende que son la asistencia y el servicio técnico los que ayudan a mantener la eficiencia de su negocio al máximo.

CLARK

THE FORKLIFT

BUILT TO LAST.®



CLARK EUROPE GmbH
Neckarstraße 37 · D-45478 Mülheim an der Ruhr (Alemania)
Tel: +49 (0)208-37 73 36-0 · Fax: +49 (0)208-37 73 36-36
Info-europe@clarkmheu.com · www.clarkmheu.com

4576727

GTX/GEX16-20S

Proveedor: